

Eupen: Penthouse-Wohnung auf der 3. und 4. Etage mit Weitblick

Bahnhofstrasse, 39 11, 4700 Eupen, Belgien

Ref.-ID: 1823

**Details****395.000 €**
Preis (Kauf)**176 m²**
Wohnfläche

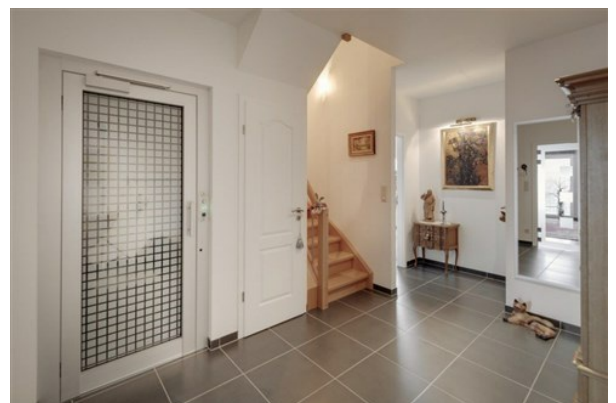
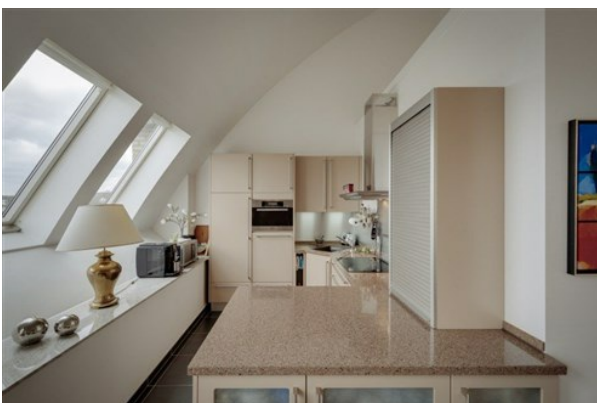
Energieklasse

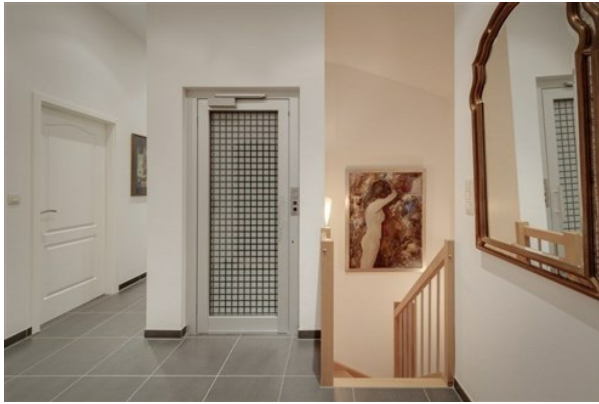
20170309008846
Code (Energieausweis)**129 kWh/m².Jahr**
E_{spec}**26.562 kWh/Jahr**
E_{total}

Beschreibung

Wohnen über den Dächern der Stadt! Diese exklusive Duplexwohnung erstreckt sich über zwei Wohnniveaus (3. & 4. Etage) der Residenz Plaza und befindet sich im Stadtzentrum. Die außergewöhnlich hochwertige Ausstattung vermittelt ein sehr behagliches Wohnambiente. Untere Wohnebene : Geräumiger, offener Wohnbereich mit grossem, lichtdurchfluteten Wohn- und Esszimmer. Direkter Zugang zur Terrasse mit einmaligem Ausblick über die Eupener Innenstadt. Exklusiv ausgestattete Küche mit hochwertigen Geräten. Zugang zur oberen Wohnebene über das interne Treppenhaus mit Aufzug, Gäste-WC, Abstellraum. Obere Wohnebene: 3 Schlafzimmer, davon eines mit Panoramadach. Modernes Bad mit Doppelwaschbecken, italienischer Dusche und WC. Technikraum, praktisch möblierter Hauswirtschaftsraum, Speicherboden sowie separates G-WC. Geräumiger, abschliessbarer Kellerraum ist im Kaufpreis enthalten! Ein Autostellplatz in der Tiefgarage kann optional erworben werden.
Hausnebenkosten: Bewohner : 130 € / Monat Eigentümer: 68 € / Monat

Eindrücke







POWERED BY
OSTBELGIEN.NET

© immo.ostbelgien.net 2019 - Powered by Demetec