



Euroimmo sprl

Bergstraße 44
B - 4700 Eupen

Ansprechpartner:
Herr Bruno Creutz

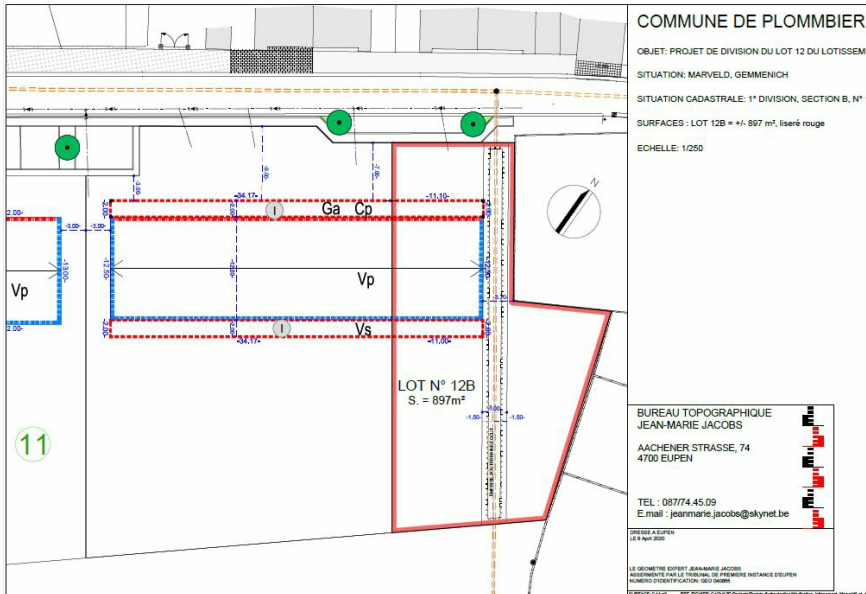
Mobil: +32 (0)471 / 39 12 87

info@euroimmo.net
http://www.euroimmo.net

Herzlich willkommen in ihrem zukünftigen Familienparadies! Zwei Baugrundstücke in sonniger Lage und mit unverbaubarem Fernblick!

Marveld , 4851 Gemmenich, Belgien

Ref.-ID: Marveld



Details

113.000 €
Preis (Kauf)

900 m²
Grundstückfläche

Beschreibung

Wunderschön gelegen mit Weitsicht und sonniger Ausrichtung bieten wir Ihnen hier ein schönes und familienfreundliches Wohnen in Nähe des Dorfkentrums, des Waldes und den Schuleinrichtungen von Gemmenich. Die neue Infrastruktur inklusiv aller Anschlüsse trägt den Name „Rode Aerd“ und bietet ausschließlich südlich ausgerichtete Baugrundstücke (Gartenseite). Die Parzellierung befindet sich in einem einladenden und ländlichen verkehrsberuhigten Viertel. Wichtige Vorteile dieser Baugrundstücke sind die Nähe zu öffentlichen Transportmitteln und die schnelle Anfahrt zu den Autobahnen.

LOS 4: +/- 936 m² 117.000 €

LOS 12B: +/- 900 m² 113.000 €

Die Bauvorschriften sind auf Anfrage erhältlich.

Anpassungen des Lastenheftes sind auf Anfrage möglich.

Überzeugen Sie sich selbst von dieser traumhaften sonnigen und familienfreundlichen Lage.

Ausstattung

Neue Infrastruktur mit vollerschlossenen Baugrundstücken mit unverbaubarer Weitsicht und in Südlage.

Lage

Wunderschöne und familienfreundliche Lage in Nähe des Dorfkentrums mit schneller Anbindung an verschiedenen schulischen Einrichtungen wie die Grundschule Gemmenich (Kindergarten und Grundschule) und dem Collège Notre Dame (Sekundarschule / Allgemein und Qualifikation).

5 Km von Kelmis, 7 Km von Vaals (NL), 13 Km von Aachen.

Die Baugrundstücke liegen nur 5 km zu der Grenze von Aachen entfernt.

Eindrücke

